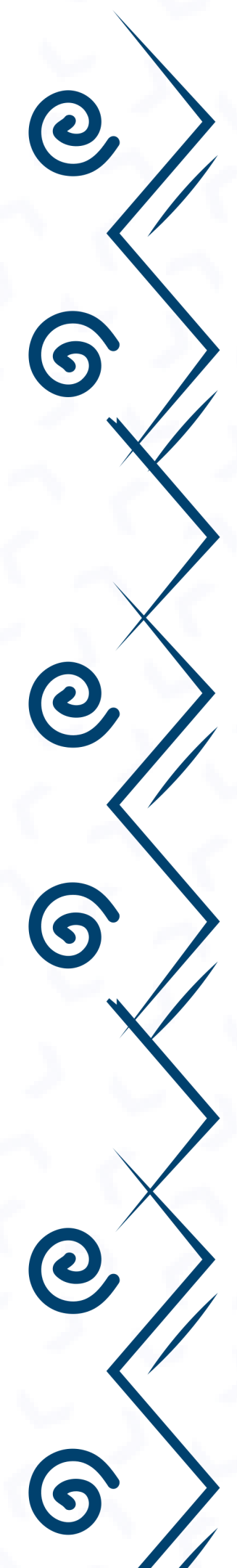




Transformación digital  
en áreas rurales

# Modelo de **SOLUCIONES DIGITALES**





# 3 REGIONES EN BOLIVIA

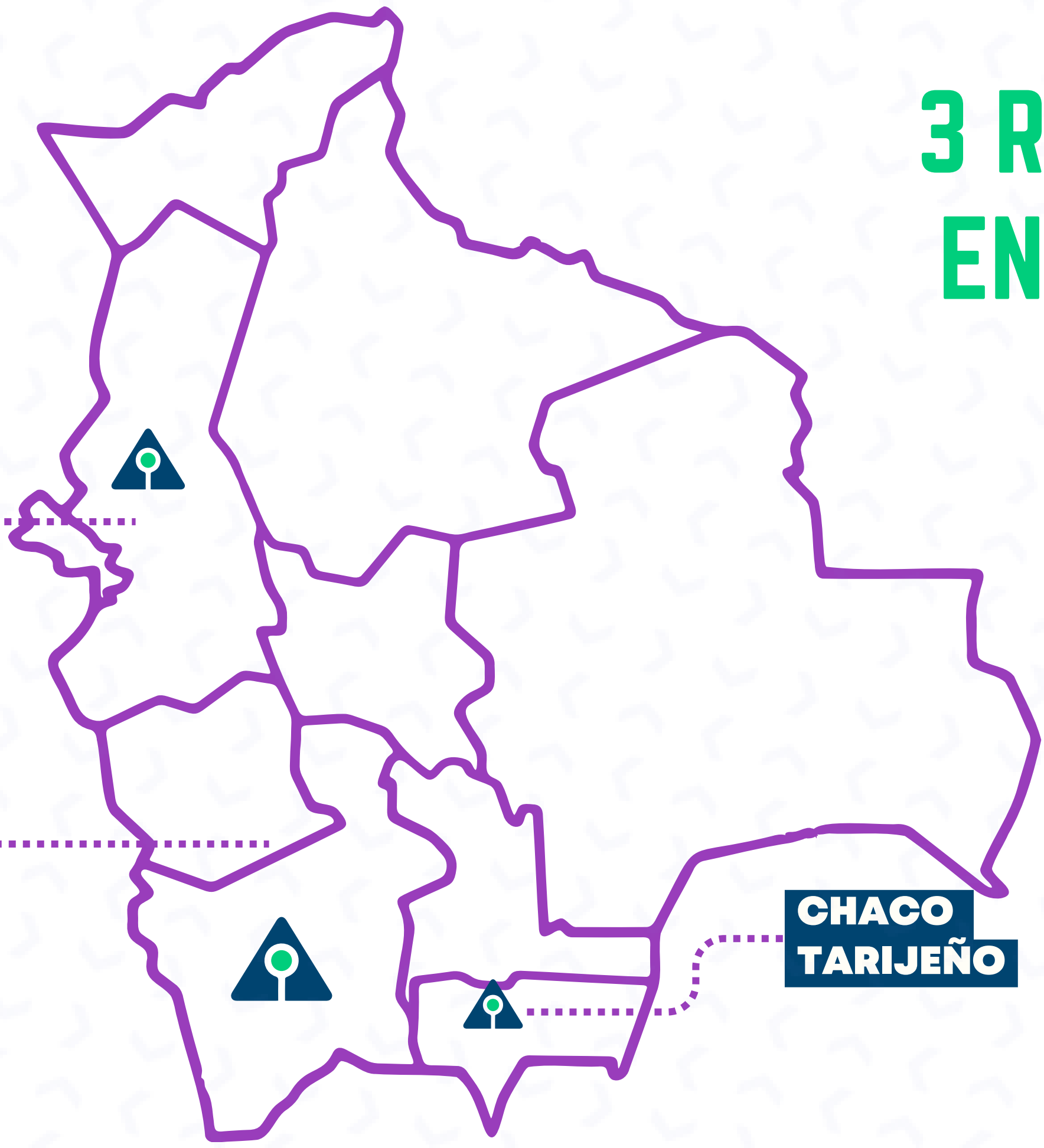
**LA PAZ**



**NORTE DE  
POTOSÍ**



**CHACO  
TARIJEÑO**



# Habilidades Digitales



# 8.926

## Jóvenes Formados en Habilidades Digitales

Hab. Dig.

**BÁSICAS**

**8.560**

 **5.148**  **3.412**

 **6.324**

Hab. Dig.

**MEDIAS**

**298**

 **184**  **114**

 **222**

Hab. Dig.

**AVANZADA**

**68**

 **32**  **36**

 **66**

# Habilidades Digitales



## BÁSICAS

Apropiación Digital  
Para que puedan aprender a utilizar las herramientas digitales disponibles en sus territorios.



Utilizar



## MEDIAS

Adaptar habilidades digitales  
Para que puedan potenciar sus emprendimientos o puedan ingresar al mercado laboral en el área de marketing digital o procesos de control de calidad de software.



Adaptar



## AVANZADAS

Aprenden a Crear  
Desarrollando código y experiencias que generen valor, mediante los cursos en Master en coding, Master en data science o Master en UX.



Crear

# METODOLOGIA



Hab. Dig.

## BÁSICAS

- Google Suite
- Canva
- Capcut
- Facebook
- QRs
- WhatsApp Business
- Tik Tok
- MilkShake/Wix



Hab. Dig.

## MEDIAS

- Marketing Digital
- Tester Manual de Software



Hab. Dig.

## AVANZADAS

- Diseño UX
- Data Science
- Programación web

# Transformación Digital en áreas rurales.

¿Quieres ser parte?

POSTULA





## APRENDE

Instalamos un espacio virtual de gestión de aprendizaje, donde los jóvenes pueden consumir contenido de sus clases, monitorear su avance y potenciar sus habilidades técnicas, socioemocionales y digitales

## EMPRENDE

Brindamos apoyo a emprendedores, con capacitación, asesoría y mentoría empresarial en línea, además de espacios de networking.

## TALENTO

Conectamos a nuestros jóvenes formados con las empresas, facilitando el encuentro digital que entre ambos.

## ¿Quieres Apoyar?

Brindamos un mecanismo colaborativo de financiación para las escuelas y emprendedores.

## Mercados virtuales

Promovemos, difundimos y vendemos los productos y servicios de los emprendedores.

# Apoyo al emprendimiento y a la empleabilidad



# EMPRENDIMIENTO

EMPRENDIMIENTO,  
MENTORIA Y  
GESTIÓN  
EMPRESARIAL CON  
APOYO DE LA  
PLATAFORMA

541

 396  145

CAPITAL SEMILLA  
A TRAVÉS DE  
SOLUCIONES  
INNOVADORAS

93

 66  27

NEGOCIOS  
JUVENILES  
CREADOS CON  
APOYO DEL  
PROYECTO

144

# EMPLEABILIDAD

SERVICIOS DE  
EMPELO CON  
APOYO DE LA  
PLATAFORMA

730

PRÁCTICAS  
LABORALES  
(MANQ'A)

602

 337  265

PRÁCTICAS  
LABORALES  
(H.D MEDIAS)

95

 56  39

 67  
Empresas

PRÁCTICAS  
LABORALES  
(H.D AVANZADAS)

33

 17  16

 20  
Empresas

# Comunidad Digital



# 70

**Jóvenes  
voluntarios  
en Bolivia**

## Comunidad Digital

398  
Bolivia

181  
Centroamérica

# Hackatones y encuentros

## Reto JunteX

2

Encuentros

67

Participantes

## Mujer Rural JunteX

100

Participantes

## JunteX

6

Encuentros

557

Lanzamiento

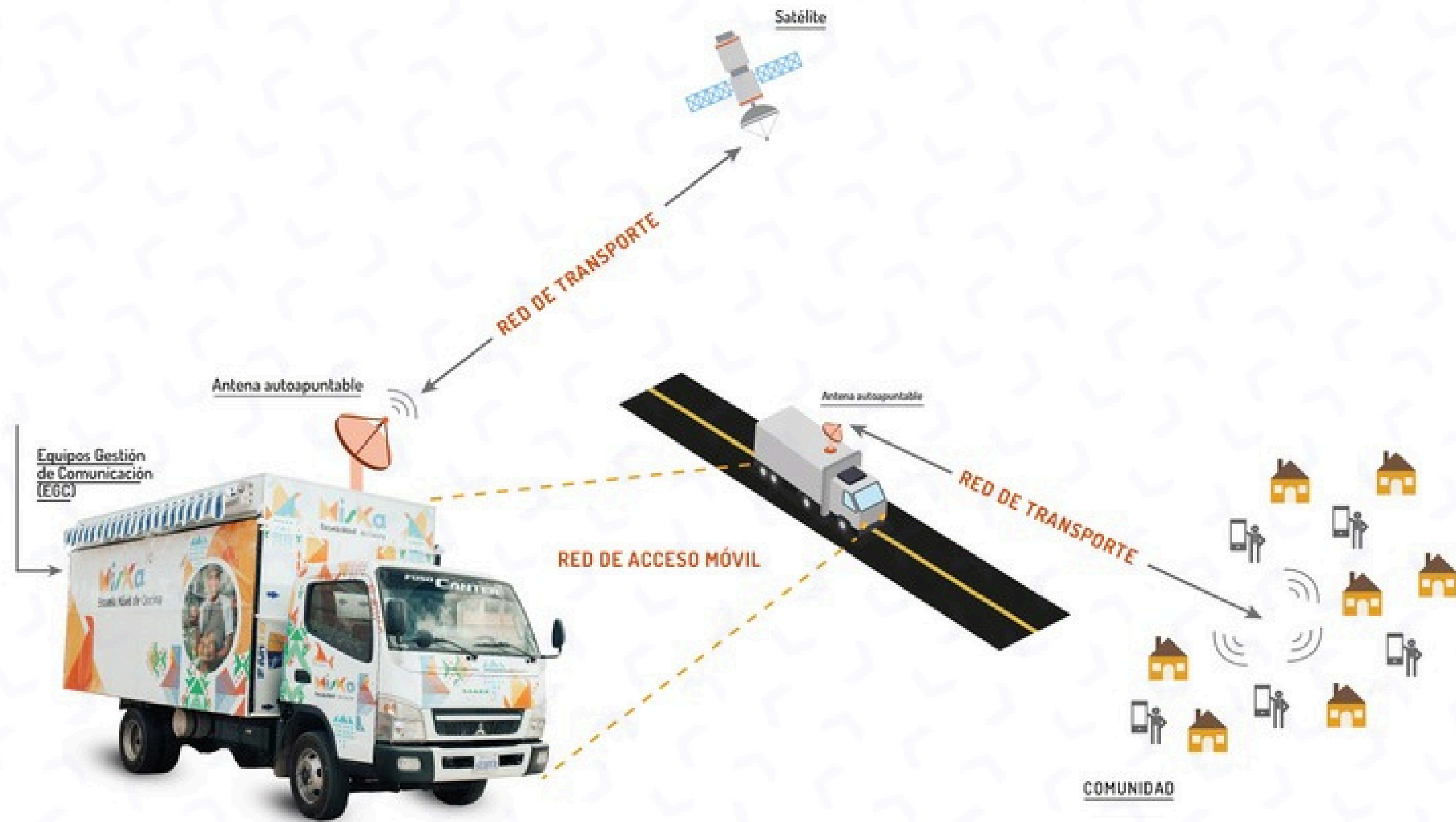
980

Evento cierre

**MODELO  
COMUNITARIO  
DE  
CONECTIVIDAD**



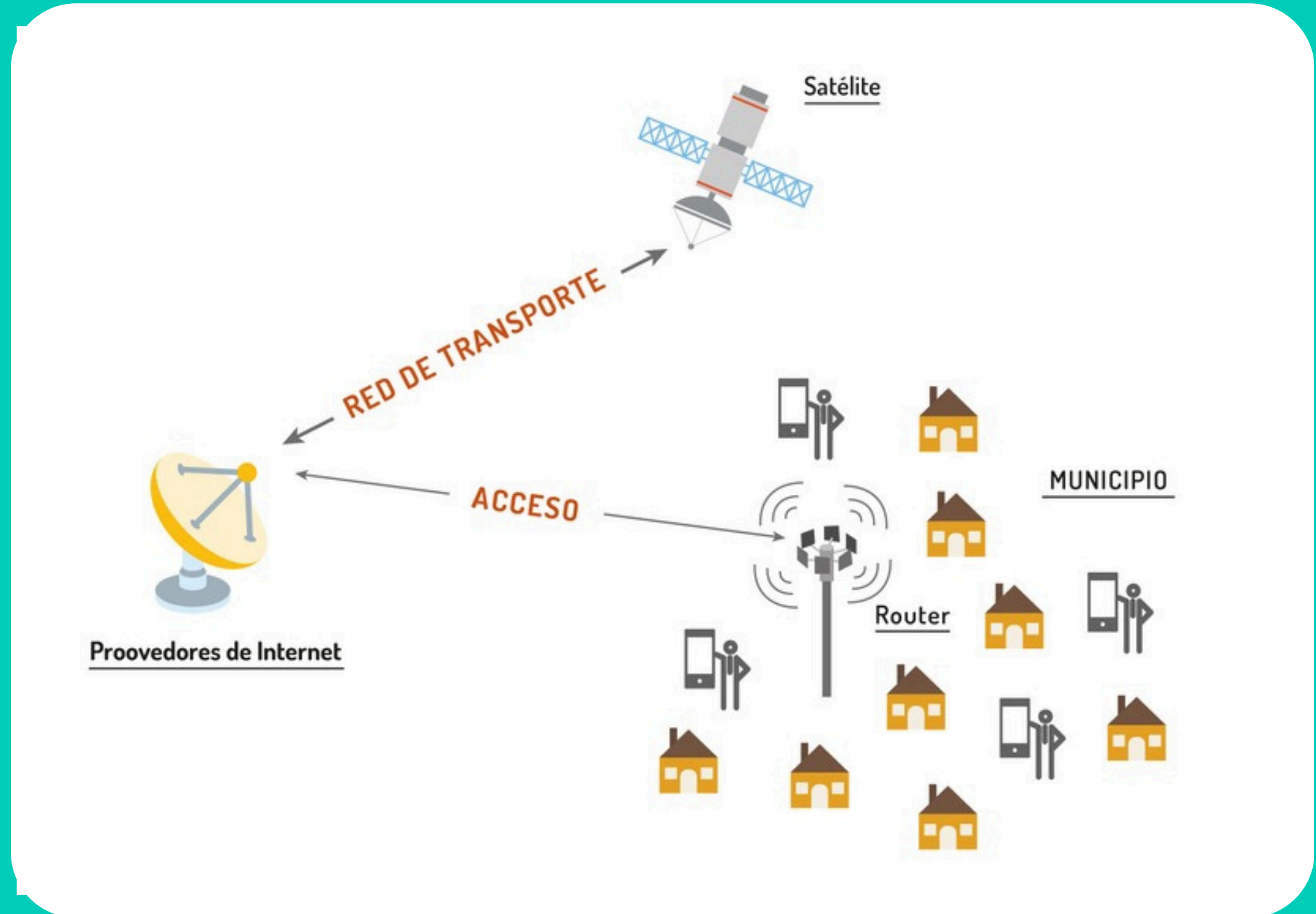
## 2 Antenas **Autoapuntables**





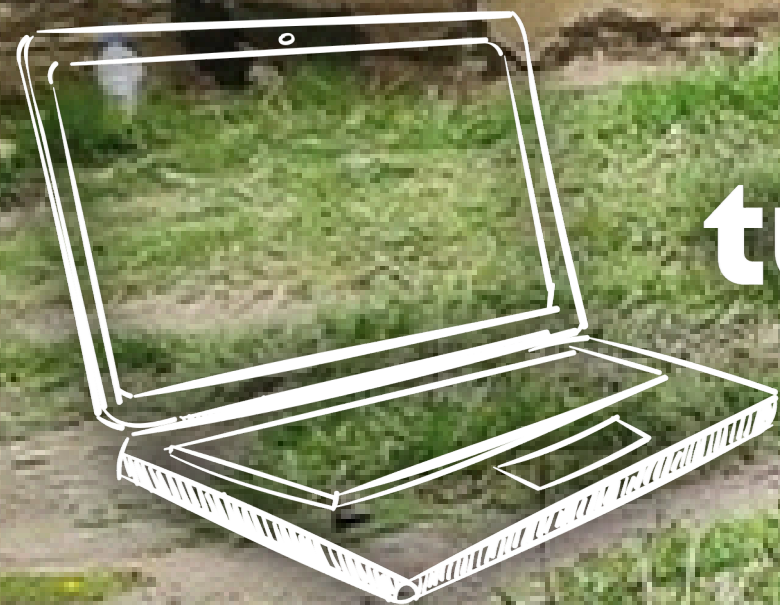
# 2 Antenas Fijas

Entre Rios - Norte de Potosí  
Chimeo- Chaco Tarijeño



# 3 Antenas **Móviles**





# tu laptop su futuro

**Campaña recolección de Laptos usadas -pero en buen estado- que fueron entregadas a jóvenes beneficiados por procesos de formación en Habilidades Digitales**





# LECCIONES APRENDIDAS Y BUENAS PRÁCTICAS



## LECCIONES APRENDIDAS

- **Alianzas diversas** → eficiencia y efectividad en contextos complejos.
- **Enfoque holístico** → coordinación entre múltiples actores.
- **Adaptabilidad cultural** → metodologías innovadoras y colaboración local.
- **Redes sostenibles** → apoyo juvenil y desarrollo socioeconómico.
- **Retroalimentación continua** → mejora y respuesta constante.



## BUENAS PRÁCTICAS

- **Experiencia del programa:** Expertise en la implementación de la metodología, aplicando procesos creativos de enseñanza.
- **Alianzas comunitarias sólidas:** Confianza con comunidades rurales e indígenas que aseguran apropiación y sostenibilidad local.
- **Innovación tecnológica adaptada:** uso de antenas portátiles, Laboratorio móvil y metodologías flexibles para contextos de difícil acceso.
- **Fortalecimiento de capacidades internas:** incorporación de talento técnico y digitalización de procesos para mayor eficiencia.
- **Enfoque en autonomía juvenil:** jóvenes aplican habilidades digitales en estudios, economía y emprendimientos, ampliando impacto más allá del proyecto.